



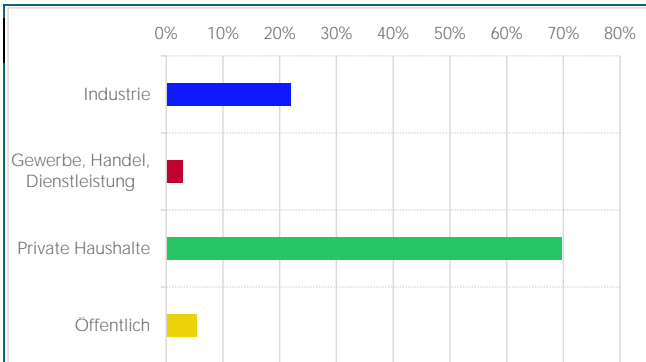
Allgemeine Informationen

Gemeinde	Massenbachhausen
Ortsteile	Massenbachhausen
Fläche	8.777.390 m ²

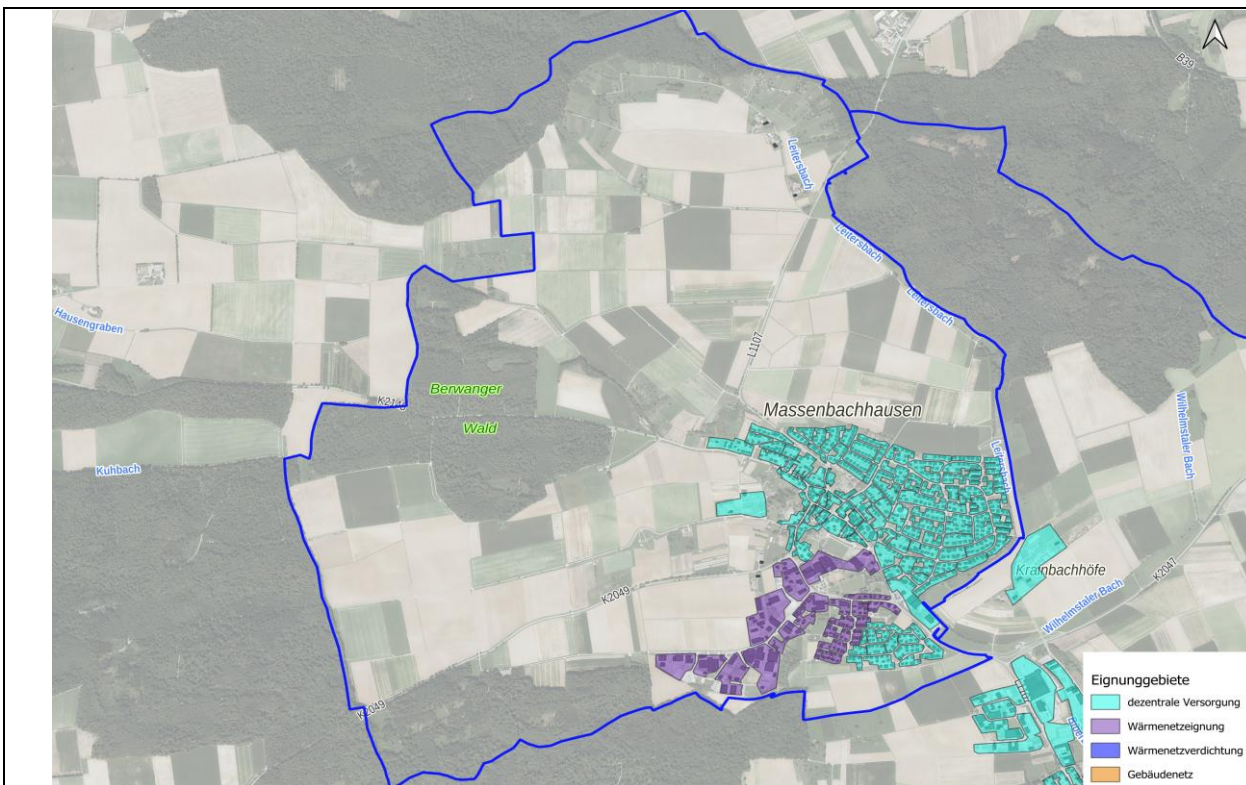
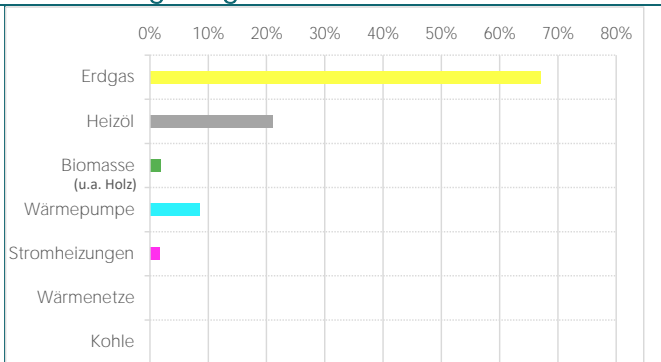
Ist - Zustand

Energiebezugsfläche	302.431 m ²
Einwohner	3757
Verhältnis Wohnen/Nicht-Wohnen	33% / 67%
Anzahl beheizter Gebäude	1176

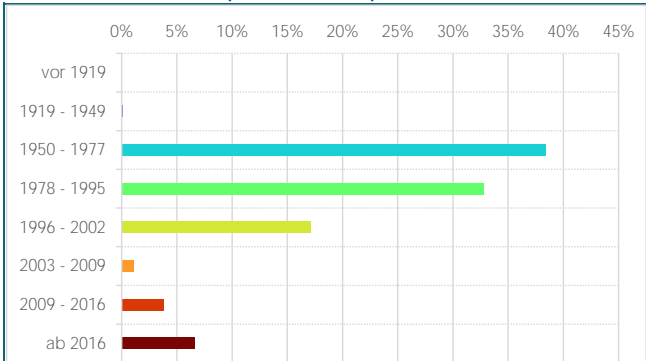
Sektoren



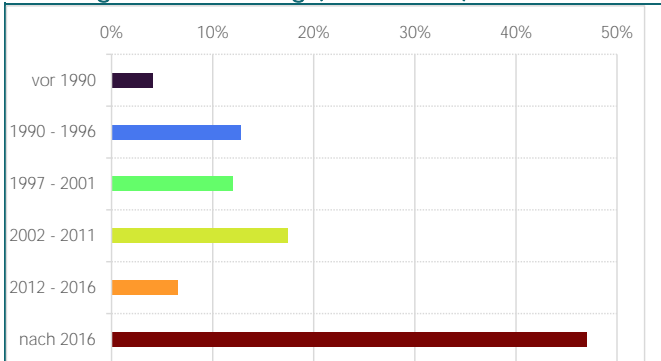
Anteil Energieträger Ist-Zustand



Baualtersklassen (Ist-Zustand)



Heizungsalterverteilung (Ist-Zustand)

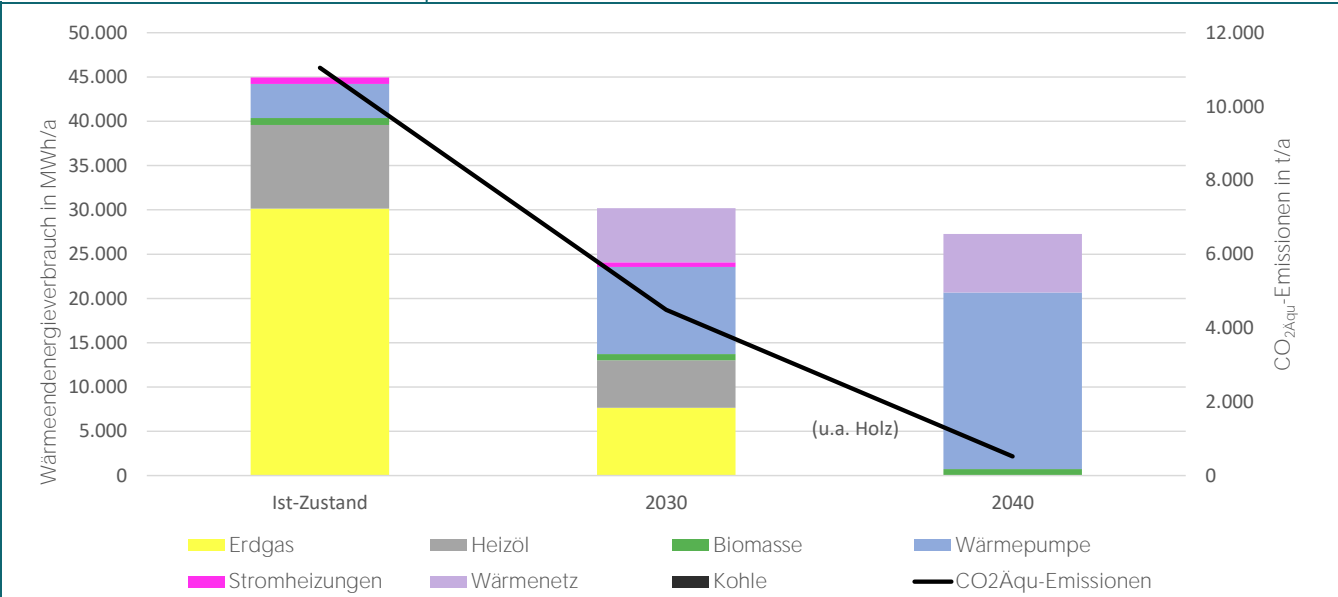




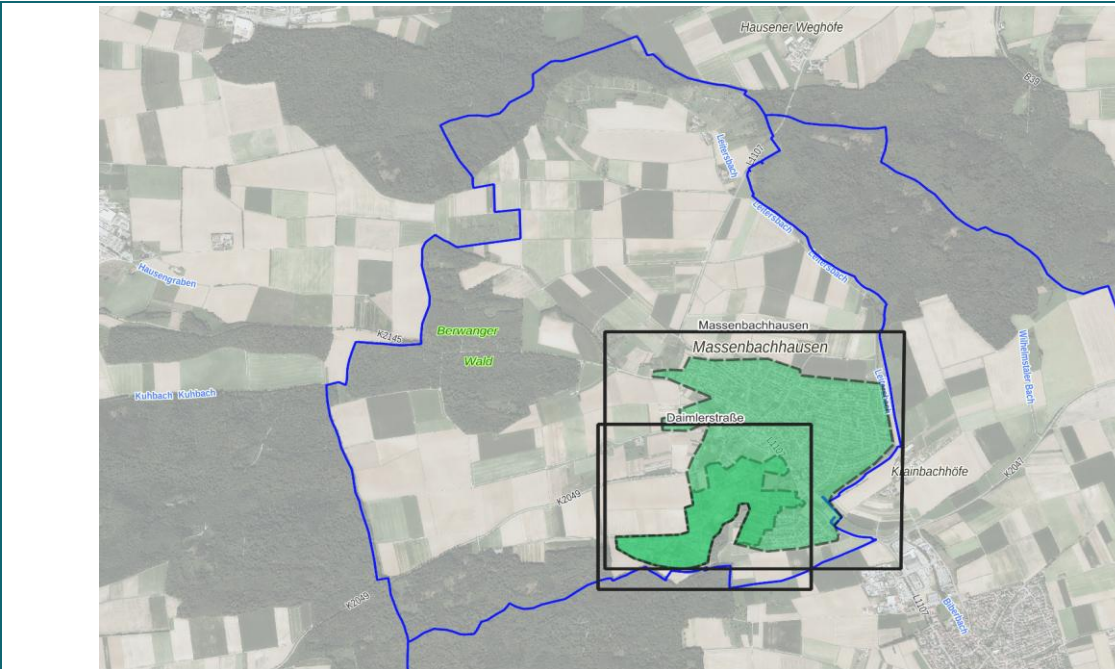
Ist-Zustand

		2030	2040
Wärmeverbrauch	44.939 MWh/a	30.183 MWh/a	27.284 MWh/a
Flächenspez. Wärmeverbrauch	149 kWh/m²a	100 kWh/m²a	90 kWh/m²a
CO ₂ Aqu-Emissionen	11.050 t/a	4.490 t/a	520 t/a
Flächenspez. CO ₂ Aqu-Emissionen	37 kg/m²a	15 kg/m²a	2,0 kg/m²a

Bereitgestellte Wärme und CO₂Aqu-Emissionen



Ortsteilsteckbriefe



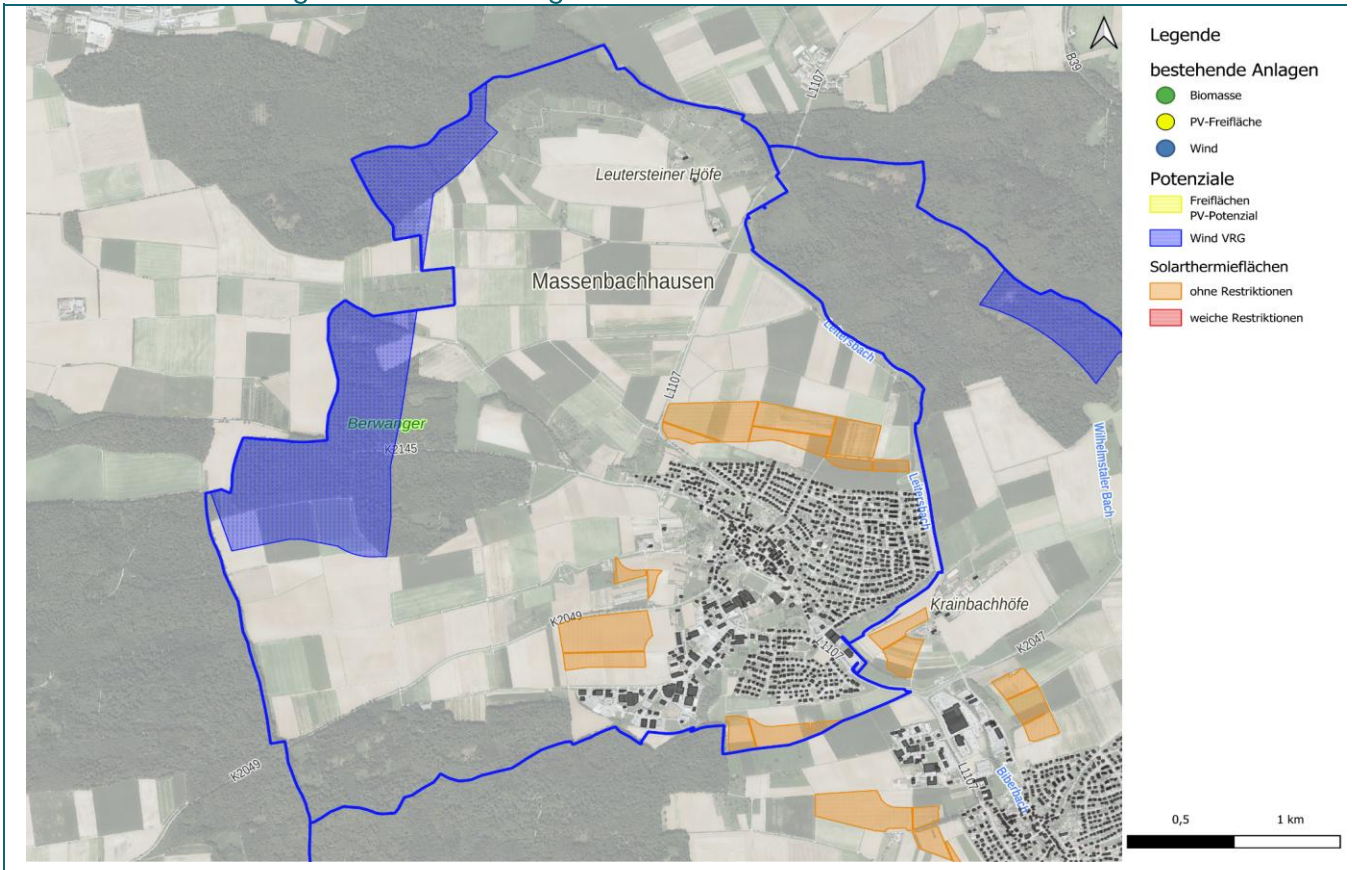
Erläuterung: Kleinere Orte und Weiler sind in dieser Übersicht nicht mit einem eigenen Steckbrief aufgeführt, da in der Regel keine weiterführenden spezifischen Informationen oder relevanten Unterschiede vorliegen. Ihre Charakteristika entsprechen meist denen der umliegenden Orte. Um den Überblick klar und kompakt zu halten, sind die Informationen daher im Steckbrief der jeweiligen Gesamtgemeinde enthalten.

Steckbriefe

Steckbrief 1	Massenbachhausen	Steckbrief 2	Daimlerstraße
--------------	------------------	--------------	---------------



Potenziale und Nutzung Erneuerbarer Energien



Erläuterung: Die dargestellten Potenziale sind zum einen über die Regionalplanung (Wind und PV) sowie weitere Flächen ohne Restriktionen (Solarthermie) ermittelt. Die bestehenden Anlagen ergeben sich aus dem Marktstammdatenregister. Das Geothermiepotenzial wird mittels der verfügbaren Bohrtiefe angegeben.

Maßnahmen

prioritäre Maßnahmen noch zu definieren

weltere Maßnahmen noch zu definieren

dezentrale Steckbriefe

für die dezentralen Versorgungsgebiete dienen die "dezentralen Steckbriefe" eine Hilfestellung über die Möglichkeiten ihr Gebäude "klimafit" zu machen